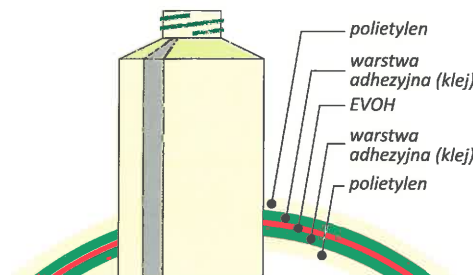


Tuby/Tubes

Oferujemy Państwu tuby jednowarstwowe i wielowarstwowe o zróżnicowanych średnicach i długościach. W tabeli przedstawiamy podstawowe zależności między pojemnością a wymiarami oferowanych tub.

Pojemność tuby [ml]	Średnica tuby [mm]				
	Ř 19	Ř 30	Ř 35	Ř 40	Ř 50
Długość tuby [mm]					
10	55				
15	80				
20	105				
30		76			
40		92			
50		110	90		
75			115	100	
100			150	120	
125				145	105
150				165	120
200					150
250					175



Na życzenie klienta jesteśmy w stanie wykonać tuby o innych długościach niż podane w tabeli.

Nakrętki/caps

Średnica tuby [mm]	Gwint	Nakrętka
30	M15	standard, soft line
35	M15	standard, soft line, flip top
40	M15	standard, standard wysoka, soft line, flip top
50	Tr22	standard, soft line, flip top

Przykładowe rodzaje nakrętek



Rozpylacze/Triggers

W standardowej ofercie naszej firmy znajdują się rozpylacze:



GC typ D
28/400, 28/410,
28/415



GC typ B
28/400, 28/410,
28/415



GC D/TRN
28/400, 28/410,
28/415

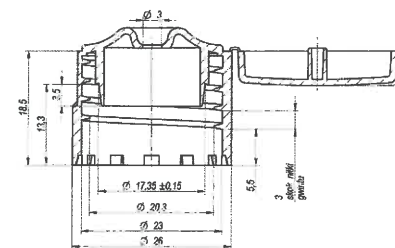


GC D/TRK
28/400, 28/410,
28/415



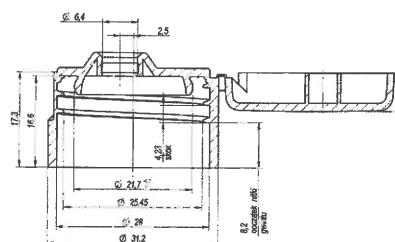
Jednoczęściowa nakrętka typu Flip-Top przeznaczona jest do zamykania butelek PET, HDPE, PP o średnicy Ø22.

Informacje dodatkowe:
Nakrętki są produkowane z polipropylenu metodą wtrysku. Konstrukcja nakrętek zapewnia:
* całkowitą szczelność zamknięcia, * dwustanowy wygodny do stosowania zawias.



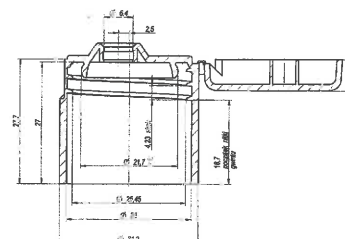
Jednoczęściowa nakrętka typu Flip-Top przeznaczona jest do zamykania butelek PET, HDPE, PP o średnicy Ø28, wersja 410.

Informacje dodatkowe:
Nakrętki są produkowane z polipropylenu metodą wtrysku. Konstrukcja nakrętek zapewnia:
* całkowitą szczelność zamknięcia, * dwustanowy, wygodny do stosowania zawias.



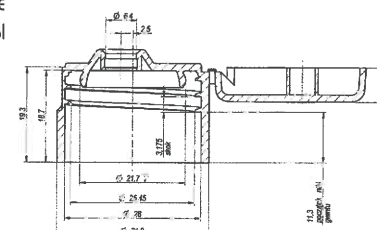
Jednoczęściowa nakrętka typu Flip-Top przeznaczona jest do zamykania butelek PET, HDPE, PP o średnicy Ø28, wersja 415.

Informacje dodatkowe:
Nakrętki są produkowane z polipropylenu metodą wtrysku. Konstrukcja nakrętek zapewnia:
* całkowitą szczelność zamknięcia, * dwustanowy, wygodny do stosowania zawias.



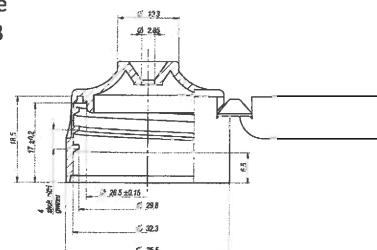
Jednoczęściowa nakrętka typu Flip-Top przeznaczona jest do zamykania butelek PET, HDPE, PP o średnicy Ø28, wersja BI.

Informacje dodatkowe:
Nakrętki są produkowane z polipropylenu metodą wtrysku. Konstrukcja nakrętek zapewnia:
* całkowitą szczelność zamknięcia, * dwustanowy, wygodny do stosowania zawias.



Jednoczęściowa nakrętka typu Flip-Top przeznaczona jest do zamykania butelek PET, HDPE, PP o średnicy Ø3.

Informacje dodatkowe:
Nakrętki są produkowane z polipropylenu metodą wtrysku. Konstrukcja nakrętek zapewnia:
* całkowitą szczelność zamknięcia, * dwustanowy, wygodny do stosowania zawias.



Nakrętka
OP22

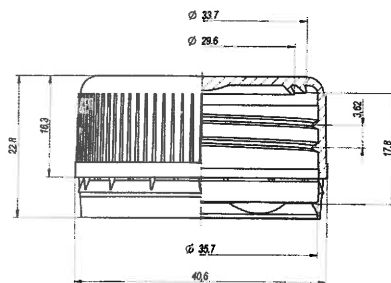
Nakrętka
OP28 410

Nakrętka
OP28 415

Nakrętka
OP28 BPF

Nakrętka
OP32

Nakrętka NM1



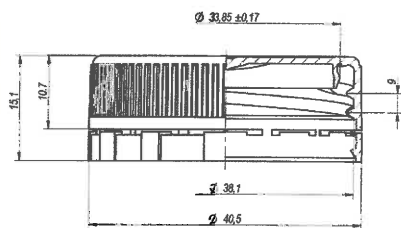
Jednoczęściowa nakrętka NM1 przeznaczona jest do zamykania butelek szklanych, o średnicy $\varnothing 38$ z gwintem typu PB-430. Nakrętki są produkowane z polietylenu wysokiej gęstości (HDPE) metodą wtrysku.

Konstrukcja nakrętek zapewnia:

- *całkowitą szczelność zamknięcia,
- *możliwość zastosowania nakrętek w procesie pasteryzacji,
- *niewielki i powtarzalny moment zakręcania i odkręcania,
- *zerwanie pierścienia zabezpieczającego podczas odkręcania i pozostawienie go na butelce.



Nakrętka NM3



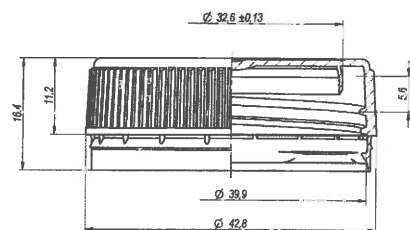
Jednoczęściowa nakrętka NM3 przeznaczona jest do zamykania butelek PET, o średnicy $\varnothing 38$ z gwintem trzyzwoinym typu "Quick off". Nakrętki są produkowane z polietylenu wysokiej gęstości (HDPE) metodą wtrysku.

Konstrukcja nakrętek zapewnia:

- *całkowitą szczelność zamknięcia,
- *niewielki i powtarzalny moment zakręcania i odkręcania,
- *zerwanie pierścienia zabezpieczającego podczas odkręcania i pozostawienie go na butelce.



Nakrętka NM4



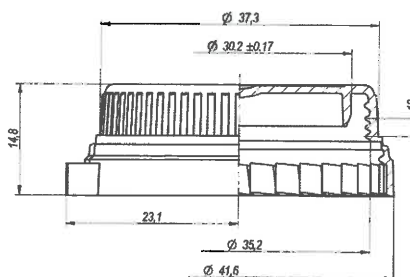
Jednoczęściowa nakrętka NM4 przeznaczona jest do zamykania butelek z HDPE, o średnicy $\varnothing 38$, z produktami mlecznymi. Nakrętki są produkowane z polietylenu wysokiej gęstości (HDPE) metodą wtrysku.

Konstrukcja nakrętek zapewnia:

- *mikrouszczelnienie konieczne przy tego typu produktach,
- *niewielki i powtarzalny moment zakręcania i odkręcania,
- *zerwanie pierścienia zabezpieczającego podczas odkręcania i pozostawienie go na butelce.



Nakrętka NM5



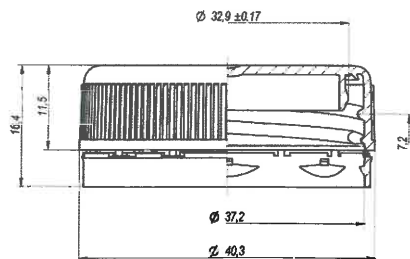
Jednoczęściowa nakrętka NM5 przeznaczona jest do zamykania butelek z HDPE, o średnicy $\varnothing 38$, z produktami mlecznymi. Nakrętki są produkowane z polietylenu niskiej gęstości (LDPE) metodą wtrysku.

Konstrukcja nakrętek zapewnia:

- *mikrouszczelnienie konieczne przy tego typu produktach,
- *niewielki i powtarzalny moment zakręcania i odkręcania,
- *zerwanie pierścienia zabezpieczającego podczas odkręcania i pozostawienie go na butelce.



Nakrętka NM7



Najbardziej popularna jednoczęściowa nakrętka NM7 przeznaczona jest do zamykania butelek PET, o średnicy $\varnothing 38$ z gwintem dwuzwojnym, z produktami mlecznymi. Nakrętki są produkowane z polietylenu wysokiej gęstości (HDPE) metodą wtrysku.

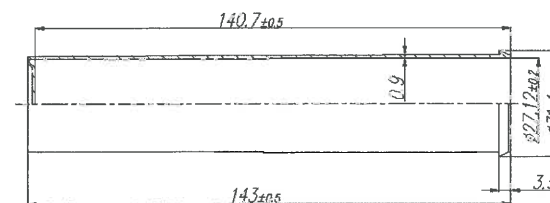
Konstrukcja nakrętek zapewnia:

- *całkowitą szczelność zamknięcia,
- *niewielki i powtarzalny moment zakręcania i odkręcania,
- *zerwanie pierścienia zabezpieczającego podczas odkręcania i pozostawienie go na butelce.

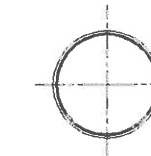
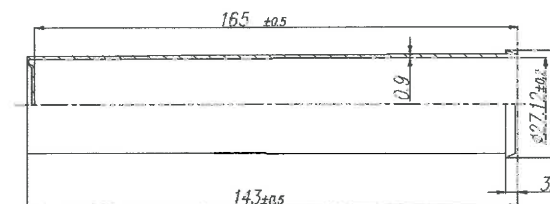


Nakrętki dla przemysłu mleczarskiego

Opakowanie do tabletek z suplementami diety, zapewniające wysoką odporność mechaniczną. Konstrukcja tuby zapewnia utrzymanie odpowiedniej, gwarantującej długi okres przechowywania tabletek wilgotności, przy zastosowaniu zamknięcia produkowanego przez nasze przedsiębiorstwo (kapsel). Tuba jest produkowana metodą wtrysku tworzyw sztucznych z polipropylenu (PP). Przeznaczona do pakowania 20 sztuk tabletek.

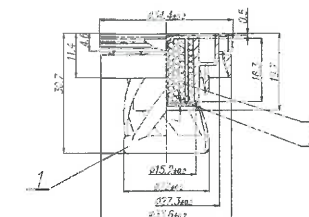


Opakowanie do tabletek z suplementami diety, zapewniające wysoką odporność mechaniczną. Konstrukcja tuby zapewnia utrzymanie odpowiedniej, gwarantującej długi okres przechowywania tabletek wilgotności, przy zastosowaniu zamknięcia produkowanego przez nasze przedsiębiorstwo (kapsel). Tuba jest produkowana metodą wtrysku tworzyw sztucznych z polipropylenu (PP). Przeznaczona do pakowania 25 sztuk tabletek.



Kapsel przeznaczony do zamykania tub z suplementami diety. Dzięki swojej konstrukcji oraz zastosowaniu substancji pochłaniającej (silikażel) zapewnia utrzymanie odpowiedniej, gwarantującej długi okres przechowywania tabletek wilgotności, jak również brak możliwości otwarcia opakowania bez uszkodzenia pierścienia gwarancyjnego.

Kapsel wykonywany jest metodą wtrysku z tworzywa LDPE (polietylen niskiej gęstości) stosowany do zamykania zarówno tub T140 jak i T165.



Tuba
T140

Tuba
T165

Kapsel
Tuby T140 i T165

Opakowania do tabletek